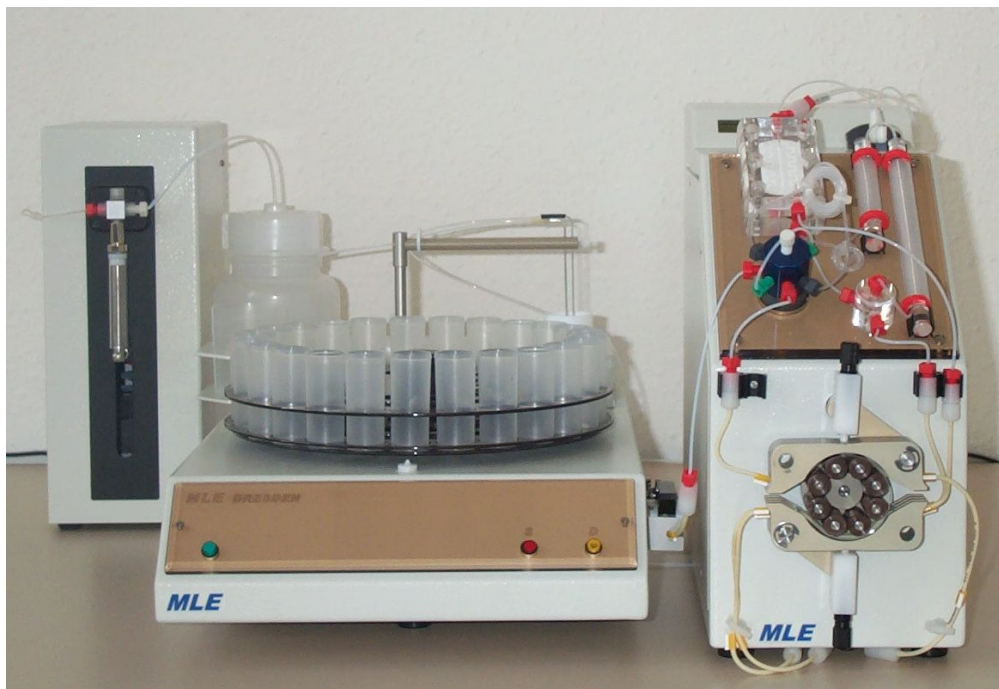


## Ammonium-Analysator

(Bestimmung nach DIN EN ISO 11732)



Das in der Probe enthaltene Ammonium wird durch Alkalisierung in Ammoniak überführt. Das Ammoniak diffundiert durch eine gaspermeable Membran und verändert den pH-Wert einer Farbindikator-Pufferlösung. Zur Erhöhung der Empfindlichkeit kann eine Weitbereichs-Gasdiffusionszelle (WB) verwendet werden.

<b>Messbereiche:</b>	<b>Ammonium</b>	0,1 ... 1 mg/l NH <sub>4</sub> -N
		0,5 ... 10 mg/l NH <sub>4</sub> -N
		2 ... 50 mg/l NH <sub>4</sub> -N
	<b>Ammonium-WB</b>	0,02 ... 1 mg/l NH <sub>4</sub> -N
		0,2 ... 5 mg/l NH <sub>4</sub> -N
		2 ... 20 mg/l NH <sub>4</sub> -N