

## FIA-Система

Система от MLE FIA – это модульный многоканальный анализатор. Полностью контролируется ПК - функционирование, сбор и обработка данных.

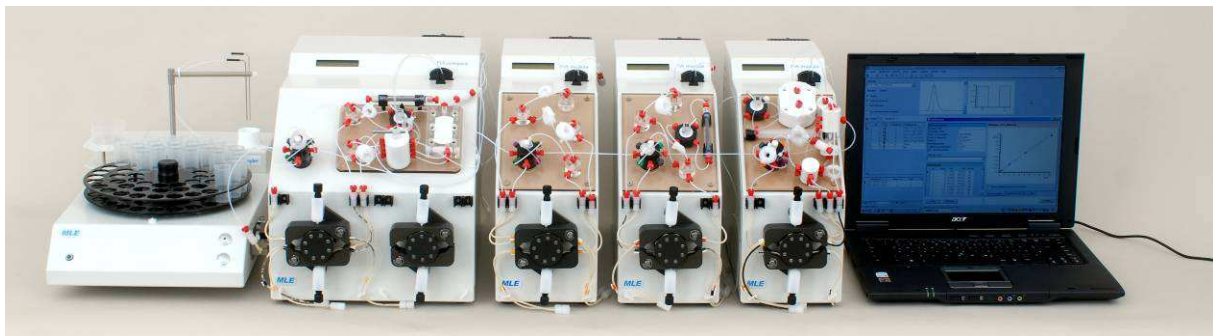
Каждый аналитический модуль включает в себя:

- 8-портовой инжекционный клапан
- Шаговый двигатель с 6-канальным перистальтическим насосом(ами) (долгий срок службы)
- Набор методов
- фотометрический детектор с сенсорами 2-микрочипами для максимальной стабильности сигнала
- дисплей для отображения состояния системы

**FIAmodula** аналитический модуль имеет один перистальтический насос и фиксированный метод; предназначен для определения стандартных параметров в мультиканальном режиме.

**FIAcompact** аналитический модуль оснащен двумя перистальтическими насосами и сменным набором методов; которые универсальны и используются для определения всех параметров в списке методов. Данные модули можно использовать не только во многоканальном режиме, но и в одноканальной системе, так как можно легко провести замену метода (прежде всего интересно лабораториям с небольшой загрузкой, которые хотят использовать автоматизацию).

**FIAmodula** и **FIAcompact** можно использовать в смешанной конфигурации.



В автосамплере **FIAsampler** можно разместить 2 различных штатива для образцов с различными объемами образцов. Встроенная станция разбавления проводит автоматическое разбавление образцов, вышедших за пределы калибровочной кривой( есть возможность указать фактор разбавления).

Инжекционный 8-портовый клапан оснащен двумя различными петлями для образцов, что позволяет проводить измерения в двух соседних диапазонах без смены аппаратного обеспечения.

Используемые аналитические методы (смотри список методов) стандартизованы по ISO/EN/DIN. Измеряемые диапазоны – это калиброванные диапазоны со стандартным коэффициентом вариации 0,5 ... 1 %; количественные пределы лежат ниже.

**FIAmodula** и **FIAcompact** поставляются с набором методов и аксессуарами (трубки к насосу, коннекторы, бутылки и т.д.).

Система MLE FIA контролируется программным обеспечением **FIAcontrol** на базе WINDOWS, которое дает возможность проводить сбор, обработку, расчеты и архивирование полученных данных. **FIAcontrol** также включает в себя, возможность экспортирования данных в систему LIMS (лабораторно-информационная система).

Целевой формат, в котором сохраняются аналитические методы, дает возможность легкой смены или адаптации аналитических методов, а также разработке новых методов.